



# C300 HORIZONTAL DIRECTIONAL DRILL

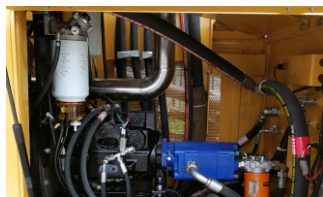
## СПЕЦИФИКАЦИЯ C300

### ОСНОВНЫЕ РАЗМЕРЫ И ВЕС

Общая длина:	7.3 м
Общая ширина:	2.2 м
Общая ширина со штангой:	2.3 м
Общая высота:	2.3 м
Общая высота с системой подачи штанг:	3 м
Общий вес (с системой подачи штанг):	11.6 тонн

### ХАРАКТЕРИСТИКИ

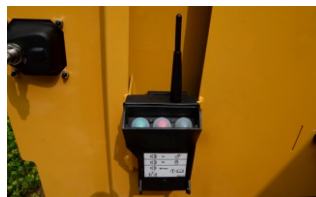
Продавливание:	30 тонн
Обратная протяжка:	30 тонн
Максимальная скорость каретки на максимальных оборотах двигателя:	28 м/мин
Максимальная скорость каретки в нижнем диапазоне скоростей на максимальных оборотах двигателя:	14 м/мин
Максимальный крутящий момент на шпинделе (в нижнем диапазоне скоростей на максимальных оборотах двигателя):	8918 Нм
Максимальный крутящий момент на шпинделе (в среднем диапазоне скоростей на максимальных оборотах двигателя):	6692 Нм
Максимальный крутящий момент на шпинделе (в верхнем диапазоне скоростей на максимальных оборотах двигателя):	4496 Нм
Максимальная скорость вращения:	148 об/мин
Средняя скорость вращения:	98 об/мин
Низкая скорость вращения:	74 об/мин
Максимальная скорость движения:	2.5 км/ч



Модель оснащена насосом Sauer-Danfoss с замкнутым контуром, который отличается низким уровнем энергопотребления и высокой эффективностью.



Система CANBUS обеспечивает простоту диагностики.



Установка оснащена лучшими системами обеспечения безопасности: дистанционной блокировки, предупреждения об опасности поражения ударом тока, мониторинга



Рабочее место оператора имеет эргономичный дизайн и обеспечивает максимальный обзор. Удобство работы гарантирует встроенный в рабочее место оператора джойстик с кнопками, переключателями и водонепроницаемыми органами управления.



Импортные гидравлические моторы производства компании Roslain максимально повышают эффективность системы, экономя энергию и топливо, а также увеличивая надежность и срок службы оборудования.



Модель оснащена автоматической системой подачи буровых штанг с высокоскоростным механизмом перемещения, что позволяет быстрее подсоединять буровую штангу и повышать эффективность работы.

### ДВИГАТЕЛЬ (ДИЗЕЛЬ TIER3)

Модель:	QSB5.9-C150-31
Мощность:	113 кВт
Номинальные обороты:	2.200 об/мин

### БУРОВАЯ ШТАНГА

Тип:	API NC23
Диаметр штанги:	73 мм
Длина штанги:	3 м
Вес:	65 кг/54 кг
Угол входа:	9° ~ 18°

### ОТЛИЧИТЕЛЬНЫЕ ПРИЗНАКИ

Система зажима тисков:	Стандарт
Система анкеровки:	Нет
Консоль оператора:	Стандарт
Индикатор потока бурового раствора:	Нет
Климат-контроль в кабине:	Нет
Метод торможения коробки передач:	Механизм ременной передачи
Система подачи штанг:	Стандарт
Дистанционная блокировка:	Нет
Аварийная сигнализация:	Стандарт

### БУРОВОЙ НАСОС

Максимальное давление:	80 бар
Максимальный поток:	350 л/мин

### ВМЕСТИМОСТЬ БАКА

Гидробак:	420 л
Топливный бак:	230 л

