



C360 Horizontal Directional Drill

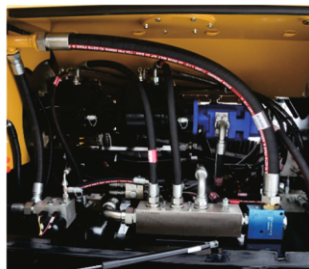
СПЕЦИФИКАЦИЯ C360

ОСНОВНЫЕ РАЗМЕРЫ И ВЕС

Общая длина:	7.17 м
Общая ширина:	2.21 м
Общая высота:	2.46 м
Общий вес с системой подачи штанг:	12 тонн
Общий вес с системой подачи штанг и 32 буровые штанги:	15.5 тонн

ХАРАКТЕРИСТИКИ

Продавливание:	36 тонн
Обратная протяжка:	36 тонн
Максимальная скорость каретки на максимальных оборотах двигателя:	31 м/мин
Максимальная скорость каретки в нижнем диапазоне скоростей на максимальных оборотах двигателя:	16 м/мин
Максимальный крутящий момент на шпинделе (в нижнем диапазоне скоростей на максимальных оборотах двигателя):	10,880 Нм
Максимальный крутящий момент на шпинделе (в среднем диапазоне скоростей на максимальных оборотах двигателя):	8,160 Нм
Максимальный крутящий момент на шпинделе (в верхнем диапазоне скоростей на максимальных оборотах двигателя):	5,440 Нм
Максимальная скорость вращения:	165 об/мин
Средняя скорость вращения:	125 об/мин
Низкая скорость вращения:	83 об/мин
Максимальная скорость движения:	2.5 км/ч



Модель оснащена насосом Sauer-Danfoss с замкнутым контуром, который отличается низким уровнем энергопотребления и высокой эффективностью.



Импортные гидравлические моторы производства компании Poclain максимально повышают эффективность системы, экономя энергию и топливо, а также увеличивая надежность и срок службы оборудования.



Рабочее место оператора имеет эргономичный дизайн и обеспечивает максимальный обзор. Удобство работы гарантирует встроенный в рабочее место оператора джойстик с кнопками, переключателями и водонепроницаемыми органами



Установка оснащена лучшими системами обеспечения безопасности: дистанционной блокировки, предупреждения об опасности поражения ударом тока, мониторинга присутствия оператора.



Базовая комплектация включают высокоскоростную систему полуавтоматической подачи штанг с высокой скоростью перемещения каретки — 42 м/мин, которая активизирует быстрое сцепление буровых штанг и улучшает эффективность работы.



Конструкция тисков дает оператору отличную видимость при загрузке и выгрузке буровой штанги и позволяет контролировать и выключать бентонитовый насос, когда зажим закрыт. Это также упрощает других устройств.

ДВИГАТЕЛЬ (ДИЗЕЛЬ TIER3)

Модель:	CUMMINS
Мощность:	134 кВт
Номинальные обороты:	2.200 об/мин

БУРОВАЯ ШТАНГА

Тип:	API NC26
Диаметр штанги:	83 мм/73 мм
Длина штанги:	3 м
Вес:	70 кг/54 кг
Угол входа:	10° ~ 18°

ОТЛИЧИТЕЛЬНЫЕ ПРИЗНАКИ

Система зажима тисков:	Стандарт
Система анкерки:	Опция
Подсветка бурения:	Стандарт
Индикатор потока бурового раствора:	нет
Климат-контроль в кабине:	Стандарт
Метод торможения коробки передач:	Механизм ременной передачи
Система подачи штанг:	Опция

БУРОВОЙ НАСОС

Максимальное давление:	80 бар
Максимальный поток:	350 л/мин

ВМЕСТИМОСТЬ БАКА

Гидробак:	635 л
Топливный бак:	230 л

