



## СПЕЦИФИКАЦИЯ C500

### ОСНОВНЫЕ РАЗМЕРЫ И ВЕС

Общая длина:	9 м
Общая ширина:	2.3 м
Общая высота:	2.9 м
Общий вес с системой подачи штанг:	15 тонн
Общий вес с системой подачи штанг и 16 буровых штанг:	18 тонн

### ХАРАКТЕРИСТИКИ

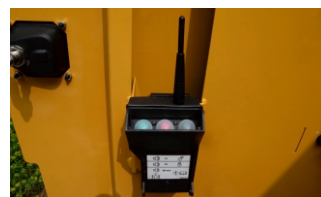
Продавливание:	50 тонн
Обратная протяжка:	50 тонн
Максимальная скорость каретки на максимальных оборотах двигателя:	30 м/мин
Максимальная скорость каретки в нижнем диапазоне скоростей на максимальных оборотах двигателя:	15 м/мин
Максимальный крутящий момент на шпинделе (в нижнем диапазоне скоростей на максимальных оборотах двигателя):	18,000 Нм
Максимальный крутящий момент на шпинделе (в среднем диапазоне скоростей на максимальных оборотах двигателя):	13,500 Нм
Максимальный крутящий момент на шпинделе (в верхнем диапазоне скоростей на максимальных оборотах двигателя):	9,000 Нм
Максимальная скорость вращения:	137 об/мин
Средняя скорость вращения:	92 об/мин
Низкая скорость вращения:	69 об/мин
Максимальная скорость движения:	2.8 км/ч



Модель оснащена насосом Sauer-Danfoss с замкнутым контуром, который отличается низким уровнем энергопотребления и высокой эффективностью.



Система CANBUS обеспечивает простоту диагностики.



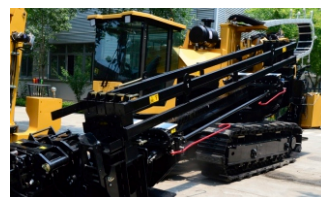
Установка оснащена лучшими системами обеспечения безопасности: дистанционной блокировки, предупреждения об опасности поражения ударом тока, мониторинга присутствия оператора.



Рабочее место оператора имеет эргономичный дизайн и обеспечивает максимальный обзор. Удобство работы гарантирует встроенный в рабочее место джойстик с кнопками, переключателями и водонепроницаемыми органами управления.



Высокое качество мотора Rosclain помогает увеличить эффективность системы, экономя энергию и топливо, значительно повышает надежность и срок службы машины.



Механизм ременной передачи представляет собой высоконадежную и легкую в обслуживании систему передачи энергии, что помогает подрядчикам использовать машину максимально эффективно.

### ДВИГАТЕЛЬ (ДИЗЕЛЬ TIER3)

Модель:	CUMMINS
Мощность:	179 кВт
Номинальные обороты:	2.200 об/мин

### БУРОВАЯ ШТАНГА

Тип:	API NC31
Диаметр штанги:	89 мм
Длина штанги:	4.5 м
Вес:	100 кг
Угол входа:	9° ~ 18°

### ОТЛИЧИТЕЛЬНЫЕ ПРИЗНАКИ

Система зажима тисков:	Стандарт
Система анкерки:	Опция
Подсветка бурения:	Стандарт
Индикатор потока бурового раствора:	нет
Климат-контроль в кабине:	Стандарт
Метод торможения коробки передач:	Механизм ременной передачи
Система подачи штанг:	Опция

### БУРОВОЙ НАСОС

Максимальное давление:	100 бар
Максимальный поток:	650 л/мин

### ВМЕСТИМОСТЬ БАКА

Гидробак:	410 л
Топливный бак:	320 л

