



ПОЗВОЛЯЕТ ВЫПОЛНЯТЬ СЛОЖНЫЕ ПРОЕКТЫ БУРЕНИЯ СКВАЖИН БОЛЬШОГО ДИАМЕТРА, НЕ БЕСПОКОЯСЬ ОБ ОГРАНИЧЕННОМ ПРОСТРАНСТВЕ.



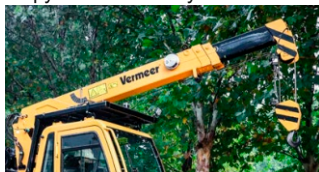
Модернизированная система управления Plus+1 установки D130S включает в себя систему AutoSteer, которая автоматизирует движения буровой головки, помогая оператору преодолевать сложные условия грунта, обеспечивая стабильное бурение. Обновленный дизайн консоли обеспечивает оператору более легкое и удобное регулирование



Мощный крутящий момент в 20 337 Нм и тяговое усилие в 578 200 кН позволяют установке D130S эффективно и действенно преодолевать различные труднопроходимые местности.



Управляемая оператором система подачи штанг помогает сократить трудозатраты на ручную загрузку и разгрузку буровой штанги и повышает общую эффективность бурения. Увеличена емкость контейнера для штанг (в каждый контейнер помещается 9 штанг), что также способствует высокой производительности, позволяя загружать в машину полный



Телескопический кран (опция) позволяет использовать на рабочем участке меньше вспомогательного оборудования. Благодаря чему освобождается больше рабочего пространства, что поможет повысить производительность, облегчая загрузку/выгрузку контейнера для штанг и маневрирование крупными инструментами со



Компактная конструкция и простота транспортировки. Маневренность машины является ключевым фактором при перемещении по тесным и узким рабочим площадкам. При длине 10,2 м и ширине 2,5 м автономная компактная конструкция установки D130S обеспечивает удобную транспортировку, навигацию и минимальное время для



Передняя система анкерования с вращающимся шнеком (в качестве опции) позволяет сократить время настройки и количество необходимых материалов.

СПЕЦИФИКАЦИЯ D130S

ОСНОВНЫЕ РАЗМЕРЫ И ВЕС

Общая длина:	10.45 м
Общая ширина:	2.5 м
Общая высота (установка):	3.28 м
Общая высота (с кабиной и анкером):	3.33 м
Общий вес (установка):	19,2 тонны
Общий вес (установка и 36 буровых штанг):	24 тонны

ХАРАКТЕРИСТИКИ

Продавливание:	59 тонн
Обратная протяжка:	59 тонн
Максимальная скорость каретки на максимальных оборотах двигателя:	25 м/мин
Минимальная скорость каретки в нижнем диапазоне скоростей на максимальных оборотах двигателя:	10 м/мин
Максимальный крутящий момент на шпинделе (в нижнем диапазоне скоростей на максимальных оборотах двигателя):	20,337 Нм
Максимальный крутящий момент на шпинделе (в среднем диапазоне скоростей на максимальных оборотах двигателя):	13,550 Нм
Максимальный крутящий момент на шпинделе (в верхнем диапазоне скоростей на максимальных оборотах двигателя):	10,168 Нм
Максимальная скорость вращения:	95 об/мин
Средняя скорость вращения:	65 об/мин
Низкая скорость вращения:	45 об/мин
Максимальная скорость движения:	4 км/ч

ДВИГАТЕЛЬ (ДИЗЕЛЬ TIER3)

Производитель:	DONG FENG CUMMINS
Модель:	QSB6.7-C260
Мощность:	194 квт
Номинальные обороты:	2.200 об/мин

БУРОВАЯ ШТАНГА

Тип:	VROD
Диаметр штанги:	88 мм
Длина штанги:	6 м
Вес:	155 кг
Угол входа:	20°

ОТЛИЧИТЕЛЬНЫЕ ПРИЗНАКИ

Система зажима тисков:	Стандарт
Подсветка бурения:	Стандарт
Индикатор расхода	Стандарт
Система анкеровки:	Опция
Кабина:	Стандарт
Аварийная сигнализация:	Стандарт
Дистанционная блокировка:	Стандарт

БУРОВОЙ НАСОС (USA)

Максимальное давление:	83 бар
Максимальный поток:	757 л/мин

ВМЕСТИМОСТЬ БАКА

Гидробак:	410 л
Топливный бак:	310 л